

第60回 松本市市民体育大会秋季大会(ソフトテニス競技)

日 時 平成29年10月28日(土) 午前9時から開会式

場 所 松本市浅間温泉庭球公園

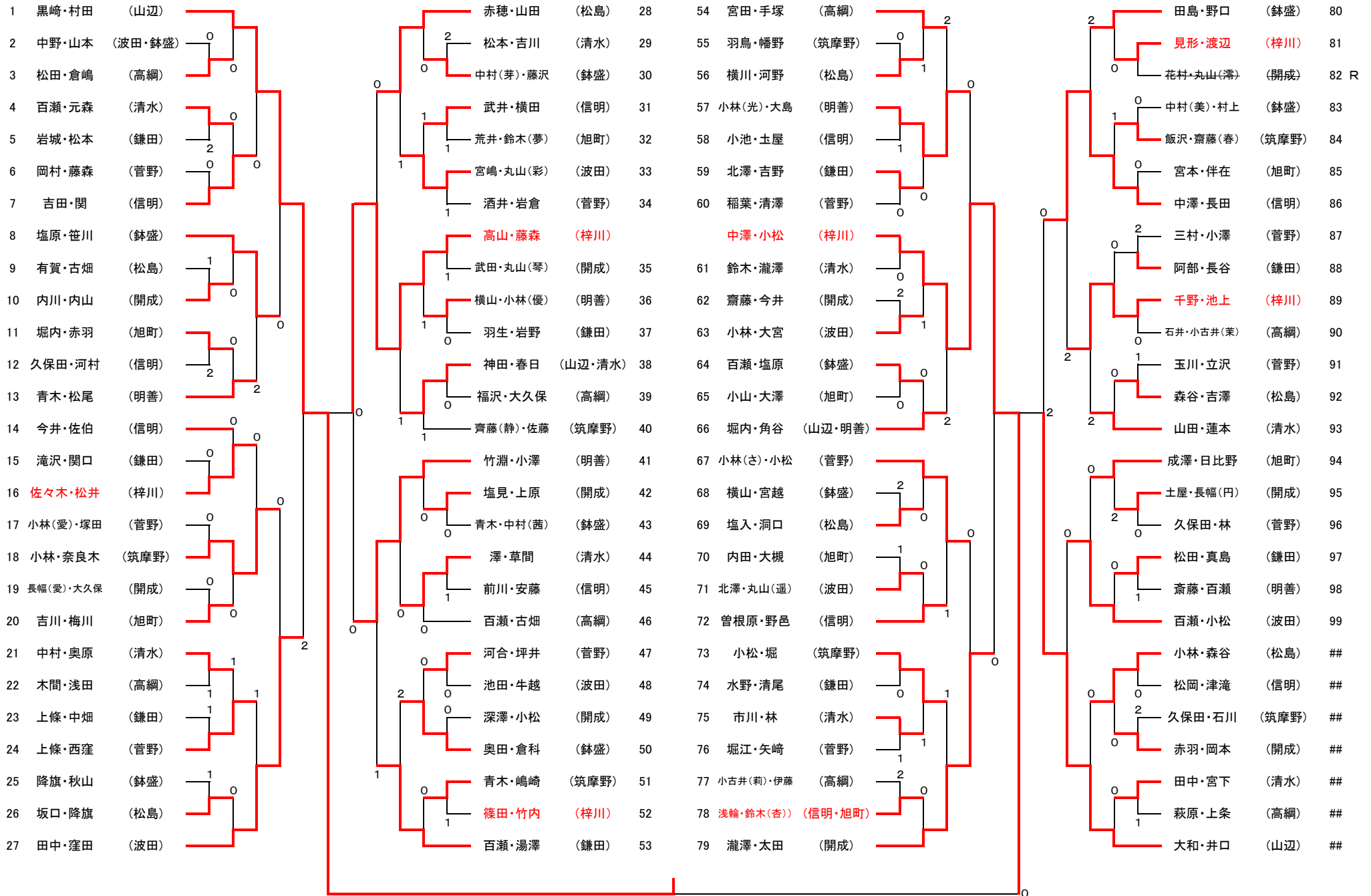
主 催 松本市・(一財)松本体育協会 主 管 松本市ソフトテニス協会

種 別	順 位	所 属	ペア名	
小学生	1位	沢村教室	谷本	北
	2位	筑摩小	菅野	犬飼
	3位	明善小・清水小	角谷	堀内
中学男子	1位	筑摩野中	田中	山口
	2位	筑摩野中	伊藤	渡辺
	3位	筑摩野中	徳永	大鹿
	3位	鎌田中	松下	関口
中学女子	1位	山辺中	黒崎	村田
	2位	梓川中	中澤	小松
	3位	梓川中	高山	藤森
	3位	山辺中	大和	井口
高校男子	1位	豊科高	新村	高橋
	2位	松本工高	大久保	遠藤
	3位	豊科高	笠井	羽田
	3位	豊科高	小林	中野
高校女子	1位	深志高	関	小見山
	2位	深志高	松倉	塩原
	3位	豊科高	丸山	山本
一般男子	1位	松本信金・松本工高	榛葉	宮坂
	2位	松本市役所	岡村	堀金
一般女子	1位	松本	林	村田
	2位	松本信金	一志	前田
ミックス	1位	松本信金・松商高	榛葉	倉科
	2位	松本工高・美須々高	宮坂	逸見

中学男子の部

1	近藤・岩下	(鎌田)		1	木村・上嶋	(高綱)	42
2	倉松・戸谷	(信明)			夫西・浅沢	(松島)	43
3	片岡・中澤	(高綱)	2	0	合内・平林	(旭町・筑摩野)	44
4	清水・柳沢(京)	(筑摩野)			野口・上條(大)	(鉢盛)	45
5	藤井・森山	(松島)	2	0	小田切・小鳥	(鎌田)	46
6	高橋・百瀬	(旭町)		0	成田・三村	(旭町)	47
7	上條・三村	(信明)	2	0	中澤(怜)・武川	(松島)	48
8	酒井・高木	(鎌田)		0	橋倉・西村	(筑摩野)	49
9	大野・浅沢	(松島)	0	0	若松・福島	(鎌田)	50
10	中村(優月)・大橋	(鉢盛)			印出・武田	(信明)	51
11	古町・上條(滉)	(筑摩野)			北村・塩原	(鉢盛)	52
12	田中・両角	(波田)			加藤・青柳(直)	(筑摩野)	53
13	小林・吉澤	(筑摩野)	1	0	秋山・丸山	(旭町)	54
14	中澤(健)・遠藤	(松島)		0	矢沢・西馬	(鎌田)	55
15	北原・石川	(鎌田)	0	2	谷口・上條(昂)	(筑摩野)	56
16	伊藤・清澤	(鉢盛)			加藤・遠藤	(高綱)	57
17	伊藤・畑山	(鎌田)	1	0	百瀬・佐々木	(信明)	58
18	新井・徳原	(高綱)		0	小林・桑山	(鎌田)	59
19	古畑・上條(幸)	(鉢盛)		1	宮澤・櫻井	(松島)	60
20	田中・池田	(信明・筑摩野)			伊藤・渡辺	(筑摩野)	61
21	田中・山口	(筑摩野)		2	松下・関口	(鎌田)	62
22	丸山・小松	(信明)			平林・川上	(松島)	63
23	江口・中島	(旭町)	2	2	滝澤・永澤	(筑摩野)	64
24	太田・高山(荘)	(筑摩野)		1	高山・上條(力)	(鉢盛)	65
25	澁谷・市川	(松島)		0	横田・小林(航)	(信明)	66
26	今井・三輪	(鎌田)		0	三原・松野	(筑摩野)	67
27	青木・塚田	(高綱)		0	川瀬・塩原	(高綱)	68
28	松岡・楊	(信明)		0	五十嵐・栗津原	(鎌田・鉢盛)	69
29	埜・三村(浩)	(鉢盛)		1	二木・三木	(信明)	70
30	小池・丸山	(松島)	0		荒井・川村	(旭町)	71
31	徳永・大鹿	(筑摩野)			岩本・小林	(筑摩野)	72
32	小林(宙)・門野	(信明)	1	0	松沢・武井	(旭町)	73
33	一之瀬・高山(裕)	(筑摩野)			丸山・飯沼	(信明)	74
34	浅井・高山	(鎌田)		1	青柳(建)・中沢	(筑摩野)	75
35	柳澤(陽)・米山	(筑摩野)		0	小林・川井	(鉢盛)	76
36	野島・加藤	(旭町)		1	橋本・市川	(鎌田)	77
37	宮下・山藤	(鎌田)	1	2	平林・三沢	(高綱)	78
38	竹野入・三村(央)	(鉢盛)		0	千野・西田	(筑摩野)	79
39	花岡・酒井	(筑摩野)		0	藤井・加藤	(鎌田)	80
40	降旗・吉田	(高綱)		1	中村(優)・倉橋	(鉢盛)	81
41	古神子・村上	(松島)			佐藤・小西	(松島)	82

中学女子の部



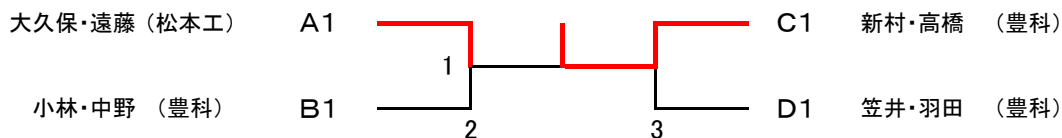
高校男子の部

Aリーグ		1	2	3	勝率	差	順位
1	大久保・遠藤（松本工）	/	④	④	2/2		1
2	丹羽・標（美須々）	1	/	0	0/2		3
3	宮坂・羽場（豊科）	0	④	/	1/2		2

Bリーグ		1	2	3	4	勝率	差	順位
1	福井・稲田（田川）	/	/	3	④			2
2	清水・柳澤（豊科）	/	/	/	/			
3	小林・中野（豊科）	④	/	/	④	/		1
4	高木・赤羽（美須々）	0	/	2	/	/		3

Cリーグ		1	2	3	勝率	差	順位
1	新村・高橋（豊科）	/	④	④	2/2		1
2	務台・唐澤（美須々）	2	/	④	1/2		2
3	大谷・久保田（松本工）	1	2	/	0/2		3

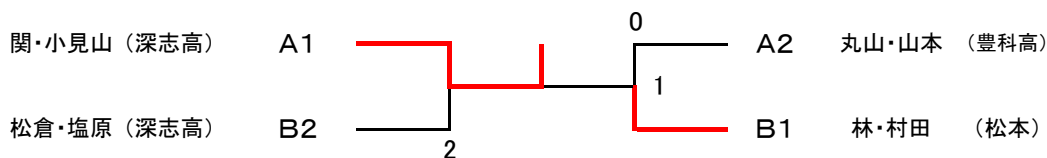
Dリーグ		1	2	3	勝率	差	順位
1	牛越・米窪（美須々）	/	④	3	1/2		2
2	山崎・今井（田川）	1	/	3	0/2		3
3	笠井・羽田（豊科）	④	④	/	2/2		1



一般女子の部

Aリーグ		1	2	3	勝率	差	順位
1	一志・前田（松本信金）	/	0	1	0/2		3
2	丸山・山本（豊科高）	④	/	0	1/2		2
3	関・小見山（深志高）	④	④	/	2/2		1

Bリーグ		1	2	3	勝率	差	順位
4	林・村田（松本）	/	④	④	2/2		1
5	中村安尾（深志高）	2	/	2	0/2		3
6	松倉・塩原（深志高）	1	④	/	1/2		2



小学生の部

	1	2	3	4	5	6	勝率	差	順位
1 菊池・藤森 (沢村室教)		0	1	0	1	0	0/5		6
2 小松・要明 (沢村室教)	③		0	1	0	0	1/5		5
3 谷本・北 (沢村室教)	③	③		③	③	③	5/5		1
4 堀内・西牧 (梓川小)	③	③	0		1	1	2/5		4
5 角谷・堀内 (明善清水小)	③	③	0	③		1	3/5		3
6 菅野・犬飼 (筑摩小)	③	③	2	③	③		4/5		2

シニアの部

	1	2	3	4	勝率	差	順位
1 小峰・清水 (やまびこ波田)		④	④	④	/		1
2 竹内・横内 (やまびこ)	0		1	1	/		4
3 竹内・安藤 (婦人室教)	2	④		3	/		3
4 三澤・大月 (婦人室教)	3	④	④		/		2