

第68回松本市市民スポーツ大会「春季大会」ソフトテニス競技

期 日 令和7年4月27日（日）

会 場 松本市浅間温泉庭球公園

主 催 松本市・（一財）松本市スポーツ協会

主 管 松本市ソフトテニス協会

【一般男子の部】

優 勝 飯沼 輝 ・ 森 一心 （ 松本蟻ヶ崎高校 ）
準優勝 織田 諒 ・ 富田 勇 （ 松本蟻ヶ崎高校 ）
第3位 切久保 恵弥 ・ 木村 釉 （ 松本蟻ヶ崎高校 ）
第3位 大沼 空 ・ 市枝 晴博 （ 松本蟻ヶ崎高校・都市大塩尻高校 ）

《対戦成績》

決 勝 飯沼 輝 （ 松本蟻ヶ崎高校 ） ④ — 0 織田 諒 （ 松本蟻ヶ崎高校 ）
森 一心
準決勝 飯沼 輝 （ 松本蟻ヶ崎高校 ） ④ — 3 切久保 恵弥 （ 松本蟻ヶ崎高校 ）
森 一心 木村 釉
準決勝 織田 諒 （ 松本蟻ヶ崎高校 ） ④ — 0 大沼 空 （ 松本蟻ヶ崎高校 ）
富田 勇 市枝 晴博 （ 都市大塩尻高校 ）

【一般女子の部】

優 勝 卜部 樹 ・ 高橋 日向子 （ 松商学園高校 ）
準優勝 村田 実優 ・ 中島 菜々美 （ 松商学園高校 ）
第3位 草深 紗季 ・ 原 愛佳 （ 松本美須々ヶ丘高校 ）
第3位 石林 亜香音 ・ 宮坂 結真 （ 塩尻志学館高校 ）

《対戦成績》

決 勝 卜部 樹 （ 松商学園高校 ） ④ — 2 村田 実優 （ 松商学園高校 ）
高橋 日向子 中島 菜々美
準決勝 卜部 樹 （ 松商学園高校 ） ④ — 1 草深 紗季 （ 松本美須々ヶ丘高校 ）
高橋 日向子 原 愛佳
準決勝 村田 実優 （ 松商学園高校 ） ④ — 0 石林 亜香音 （ 塩尻志学館高校 ）
中島 菜々美 宮坂 結真

一般男子

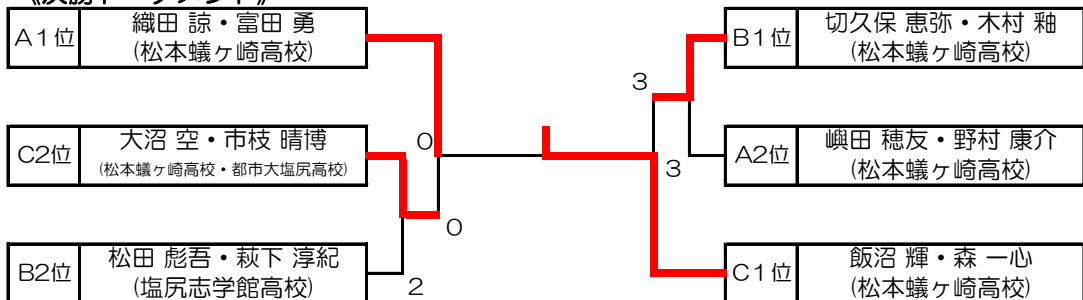
《予選リーグ》

Aブロック		1	2	3	勝率	得ゲーム	差	順位
1	織田 諒・富田 勇 (松本蟻ヶ崎高校)	/	④	④	2/2			1
2	嶋田 穂友・野村 康介 (松本蟻ヶ崎高校)		2	④	1/2			2
3	上條 洸希・今井 陽大 (松本県ヶ丘高校)		2	1	0/2			3
失ゲーム								

Bブロック		4	5	6	勝率	得ゲーム	差	順位
4	坂上 琥珀・五十嵐 蓮 (松本県ヶ丘高校)	/	0	1	0/2			3
5	切久保 恵弥・木村 稔 (松本蟻ヶ崎高校)		④	④	2/2			1
6	松田 彪吾・萩下 淳紀 (塩尻志学館高校)		④	3	1/2			2
失ゲーム								

Cブロック		7	8	9	勝率	得ゲーム	差	順位
7	大沼 空・市枝 晴博 (松本蟻ヶ崎高校・都市大塩尻高校)	/	④	3	1/2			2
8	吉田 大翔・奥川 颯太 (松本県ヶ丘高校)		0	0	0/2			3
9	飯沼 輝・森 一心 (松本蟻ヶ崎高校)		④	④	2/2			1
失ゲーム								

《決勝トーナメント》



一般女子

《予選リーグ》

Aブロック		1	2	3	勝率	得ゲーム	差	順位
1	ト部 樹・高橋 日向子 (松商学園高校)	/	④	④	2/2			1
2	小澤 菜々・小林 瑠夏 (松本県ヶ丘高校)	0	/	0	0/2			3
3	米窪 月花・土屋 はこ (松本美須々ヶ丘高校)	0	④	/	1/2			2
失ゲーム								

Bブロック		4	5	6	勝率	得ゲーム	差	順位
4	柴田 優・百瀬 あやの (松本県ヶ丘高校)	/	④	2	1/2			2
5	齋藤 紗菜枝・天原 瑠奈 (筑摩野クラブ)	2	/	2	0/2			3
6	板垣 舞香・長根 優心 (松本美須々ヶ丘高校)	④	④	/	2/2			1
失ゲーム								

Cブロック		7	8	9	勝率	得ゲーム	差	順位
7	駒澤 彩華・佐藤 心わり (南安曇農業高校)	/	1	0	0/2			3
8	丸山 陽織・清澤 夏凜 (松本美須々ヶ丘高校)	④	/	1	1/2			2
9	岡村 こころ・西村 美咲 (松本県ヶ丘高校)	④	④	/	2/2			1
失ゲーム								

Dブロック		10	11	12	勝率	得ゲーム	差	順位
10	石林 亜香音・宮坂 結真 (塩尻志学館高校)	/	1	④	1/2			2
11	太田 芹・百瀬 緋音 (松本県ヶ丘高校)	④	/	④	2/2			1
12	南原 優衣・赤須 鈴 (松商学園高校)	R	R	/	0/2			3
失ゲーム								

Eブロック		13	14	15	勝率	得ゲーム	差	順位
13	草深 紗季・原 愛佳 (松本美須々ヶ丘高校)	/	④	④	2/2			1
14	木下 莉緒・小笠原 舞南 (松商学園高校)	1	/	④	1/2			2
15	伊藤 恵依・小林 香陽 (松本深志高校)	0	3	/	0/2			3
失ゲーム								

Fブロック		16	17	18	勝率	得ゲーム	差	順位
16	村田 実優・南原 葵衣 (松商学園高校)	/	R	R	0/2			3
17	鳥川 怜・塩沢 ののか (松本美須々ヶ丘高校)	④	/	0	1/2			2
18	高橋 季寧・山本 優空 (松本県ヶ丘高校)	④	④	/	2/2			1
失ゲーム								

Gブロック		19	20	21	勝率	得ゲーム	差	順位
19	上條 蓮弥・小平 奈菜 (松本美須々ヶ丘高校)	/	④	④	2/2			1
20	古旗 優妃・武重 麻央 (松商学園高校)	1	/	④	1/2			2
21	吉沢 璃々香・林 唯 (塩尻志学館高校)	0	3	/	0/2			3
失ゲーム								

Hブロック		22	23	24	勝率	得ゲーム	差	順位
22	大沢 楓花・北井 紗世 (松本深志高校)	/	④	0	1/2			2
23	岡本 桃奈・敦賀 心遥 (松本美須々ヶ丘高校)	0	/	1	0/2			3
24	村田 実優・中島 菜々美 (松商学園高校)	④	④	/	2/2			1
失ゲーム								

第68回松本市市民スポーツ大会「春季大会」ソフトテニス競技

期 日 令和7年4月27日（日）

会 場 松本市浅間温泉庭球公園

主 催 松本市・（一財）松本市スポーツ協会

主 管 松本市ソフトテニス協会

【中学男子の部】

優 勝	重信 奏晶	・	平林 由悠季	（	鉢盛クラブ	）
準優勝	倉橋 歩希	・	中沢 航太	（	鉢盛クラブ	）
第3位	井上 知哉	・	奥田 恵叶	（	筑摩野中学校	）
第3位	赤田 陽斗	・	小澤 諒大	（	菅野中学校	）

《対戦成績》

決 勝	重信 奏晶 平林 由悠季	（	鉢盛クラブ	）	④	—	0	倉橋 歩希 中沢 航太	（	鉢盛クラブ	）
準決勝	重信 奏晶 平林 由悠季	（	鉢盛クラブ	）	④	—	2	井上 知哉 奥田 恵叶	（	筑摩野中学校	）
準決勝	倉橋 歩希 中沢 航太	（	鉢盛クラブ	）	④	—	3	赤田 陽斗 小澤 諒大	（	菅野中学校	）

【中学女子の部】

優 勝	北澤 結奈	・	近藤 希	（	鉢盛クラブ	）
準優勝	浅川 莉杏	・	牛島 麗衣	（	筑摩野中学校	）
第3位	高宮 優月	・	竹入 凜加	（	松本市少年クラブ	）
第3位	大西 珠凜	・	上條 亜純	（	鉢盛クラブ	）

《対戦成績》

決 勝	北澤 結奈 近藤 希	（	鉢盛クラブ	）	④	—	0	浅川 莉杏 牛島 麗衣	（	筑摩野中学校	）
準決勝	北澤 結奈 近藤 希	（	鉢盛クラブ	）	④	—	2	高宮 優月 竹入 凜加	（	松本市少年クラブ	）
準決勝	浅川 莉杏 牛島 麗衣	（	筑摩野中学校	）	④	—	0	大西 珠凜 上條 亜純	（	鉢盛クラブ	）

中学男子

1	井奥	上田	知恵	哉叶	(筑摩野)	山塩	本入	雅悠	峻汰	(菅野)	24
2	水増	谷田	楓	翔蓮	(鎌田)	北増	原澤	康明	太希	(松島)	25
3	太星	田野	陽	基楽	(菅野)	内中	山島	拓良	哉正	(信明)	26
4	伊岩	藤井	守嵐	海篤	(信明)	伊伊	藤藤	清優	春希	(菅野)	27
5	松古	永川	陽	知輝	(旭町)	堀山	内崎	恒史良	大芽	(松島)	28
6	永成	原田	凜旺	大介	(菅野)	和水	田林	将亮	吾太	(鎌田)	29
7	石相	橋馬	蒼悠	弥人	(鉢盛クラブ)	柳石	澤原	千巧	晃翔	(筑摩野)	30
8	松高	岡橋	桜改	祇汰	(松島)	赤小	田澤	陽諒	斗大	(菅野)	31
9	小小	池林	怜建	久太	(菅野)	阿唐	部木	拓靖	斗隆	(松島)	32
10	森丸	谷山	颯	純大	(松島)	若上	林原	空昌	快也	(鉢盛クラブ)	33
11	布池	施上	遼綾	人人	(高綱)	小矢	林島	優叶	星大	(菅野)	34
12	千大	村澤	勝大	利樹	(鎌田)	川鈴	崎木	朝浩	翔志	(松島)	35
13	大磯	泉村	晴峻	輝太郎	(筑摩野)	高高	梨橋	惺	央潤	(松島)	36
14	久保小	田林	直春	也斗	(松島)	森井	村幡	輝柳	翔太郎	(菅野)	37
15	青成	木田	龍悠	聖人	(筑摩野)	田牧	川野内	拓銀	夢斗	(鎌田)	38
16	大上	森條	成	航央	(菅野)	中重	嵩山	靖史郎	晃太郎	(菅野)	39
17	重平	信林	奏由	晶悠季	(鉢盛クラブ)	今古	津條	穂純	高暉	(筑摩野)	40
18	梅岩	原垂	侑悠	利叶	(菅野)	湯村	本澤	恵人	太頼	(信明)	41
19	菊菅	池原	琉颯	申師	(筑摩野)	青礪	木	優皇	真悠	(筑摩野)	42
20	牛原	山田	慶宙	太輝	(信明)	斎轟	藤	諒康	也平	(高綱)	43
21	犬北	飼原	広	夢風	(菅野)	小上	泉條	篤誠	真陽	(菅野 松島)	44
22	山糞	路	翔夏	太樹	(筑摩野)	松土	本屋	悠聖	里桜	(信明)	45
23	栗津小	原松	正	陸弥	(松島)	倉中	橋沢	歩航	希太	(鉢盛クラブ)	46

中学女子

1	小酒 松田 萌莉 唯帆 (松本市少年クラブ)	浅牛 川島 莉麗 杏衣 (筑摩野)	24	48	北近 澤藤 結奈 希 (鉢盛クラブ)	小安 林藤 倭和 (筑摩野)	72
2	有福 賀嶋 星芽 空依 (梓川)	赤藤 藤羽 奈茜 南琉 (信明)	25	49	萩中 原美 美心 音桜 (筑摩野)	横山 田愛 莉良 央 (清水高綱)	73
3	林上 嶋優 紗月 矢 (筑摩野)	佐野 智佳 (鉢盛クラブ)	26	50	川清 瀨彩 彩愛 惠 (清水)	水塚 落理 紗子 音 (梓川)	74
4	関西 沢村 星朋 奈葉 (松島)	小安 口梨 心音 七 (梓川)	27	51	太田 田明 美莉 莉 (旭町)	野吉 村梨 乃香 (鉢盛クラブ)	75
5	林長谷川 百明 華泉 (清水)	児白 玉木 葵唯 濤 (松島)	28	52	北李 村梨 恵桜 苺 (信明)	裕竹 澤花 映夏 (鎌田)	76
6	風大 間井 星向 来莉 (明善)	山塩 口環 環 (波田)	29	53	花赤 井ま 冬か 花 (山辺)	平川 心陽 百合 花 (信明)	77
7	小大 林月 萌日 依葵 (波田)	奈近 須藤 媛善 依琉 (鎌田)	30	54	林三 森雲 結和 奈 (筑摩野)	三輪 祐月 伽 (開成)	78
8	百瀬 瀨藤 紗愛 良琉 (筑摩野)	中百 原侑 南吉 (筑摩野)	31	55	横森 山未 海紗 里 (明善)	若上 林星 星 凪 (朝日クラブ)	79
9	中岡 野晏 優菜 月 (鎌田)	上武 條桃 詩織 華 (朝日クラブ)	32	56	古浅 屋尾 春夕 瑠祈 (開成)	谷山 本羽 菜央 (高綱)	80
10	松高 澤木 李麻 咲結 (高綱)	奥川 原志 乃織 愛 (開成)	33	57	高降 山旗 史美 夕菜 (松島)	松本 詩艶 稟 (清水)	81
11	川丸 北山 美心 桜 (信明)	今小 井林 寿々 香來 (清水)	34	58	召和 田咲 惠梓 (旭町)	徳内 川美 紀衣 (筑摩野)	82
12	扇谷 西環 奈心 (開成)	丸武 山夏 海佳 (山辺)	35	59	今吉 井崎 明日 香葉 (波田)	横角 川友 莉里 (松島)	83
13	桐丸 生山 結奈 菜 (筑摩野)	長岡 岡田 希美 麗菜 (高綱)	36	60	小小 松西 樹生 漂 (清水)	山寺 美佳 杏奈 (旭町)	84
14	西原 野杏 漂 (清水)	代田 夕紗 菜 (旭町)	37	61	佐丸 藤山 美結 空愛 (開成)	波邊 菜乃 香子 (山辺)	85
15	吉阿 岡部 咲希 花音 (鎌田)	我妻 結衣 奈 (筑摩野)	38	62	奥関 原紗 夏菜 (鉢盛クラブ)	近中 藤川 里美 夏 (鎌田)	86
16	衣武 川居 歩楓 希香 (旭町)	島村 林香 穂 (松島)	39	63	田林 原優 衣奈 (筑摩野)	保須 井山 咲咲 嬉来 (梓川)	87
17	西上 牧條 莉奈 菜 (松島)	花岡 愛來 優樹 歌 (開成)	40	64	砂高 原橋 捺美 希亜 (松島)	保林 月紗 結和 菜 (筑摩野)	88
18	大上 西條 珠亜 稟純 (鉢盛クラブ)	藤田 あん 涼 (清水)	41	65	名松 波宗 香末 乃柚 (梓川)	鍋田 來花 結夢 (菅野)	89
19	小浦 松野 陽葵 菜 (菅野)	辻田 田莉 春花 (旭町)	42	66	高比良 柚礼 芽芽 (高綱)	安五十 齊星 夏奈 (明善)	90
20	杉宇津木 山歩 舞乃 (筑摩野)	石大 井沼 咲希 海 (筑摩野)	43	67	笠五 原悠 生乃 (筑摩野)	西市 郷川 友唯 織 (松島)	91
21	小市 林川 茉莉 奈緒 (高綱)	上及 條川 由衣 子 (梓川)	44	68	清北 口谷 姫彩 歩 (旭町)	西沢 瀨未 咲羽 (波田)	92
22	布澤 野柳 さくら 光 (山辺)	吉村 穂奈 美加 (波田)	45	69	召塩 田原 涼夏 咲 (波田)	小恒 川本 桃花 依那 (清水)	93
23	望鬼 月塚 彩桃 華子 (梓川)	岩間 菜美 乃 (鎌田)	46	70	石中 塚西 希羽 希 (松本市少年クラブ)	神村 原山 詩乃 (開成菅野)	94
		上武 條愛 弥海 (鉢盛クラブ)	47	71	三増 輪日 奈花 菜 (鎌田)	高宮 優月 加 (松本市少年クラブ)	95

《決勝トーナメント》

