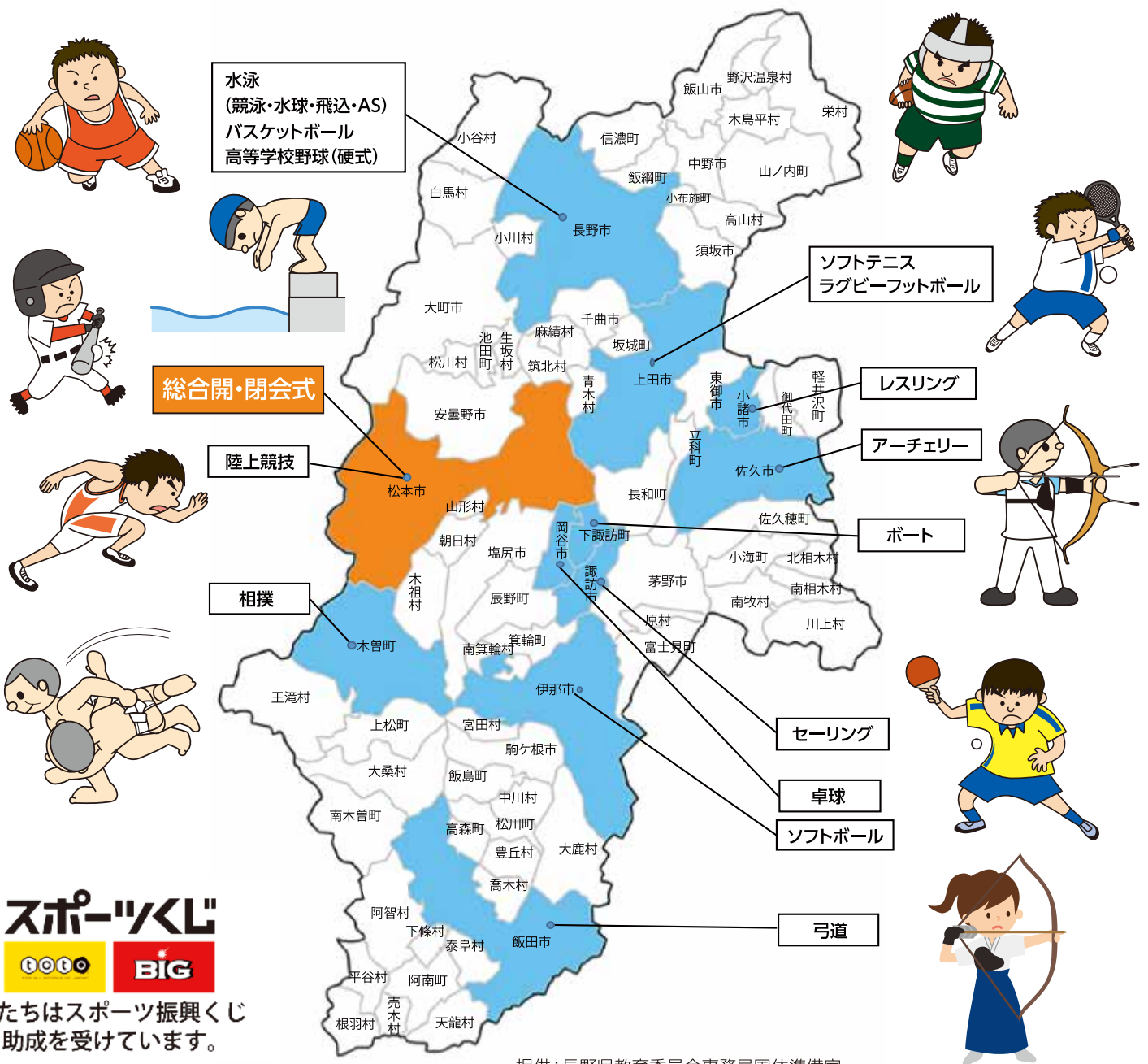


長野国体 (2027年開催予定) の主会場が松本市に決定しました!

第82回国民体育大会・第27回全国障害者スポーツ大会の総合開・閉会式会場が松本平広域公園の陸上競技場に決定しました。

昭和53年のやまびこ国体でも主会場となった松本市において、市民の皆さんとともに、前回のやまびこ国体以上にいっそう盛り上げていきたいと思ひます。そして、全国から集まる各競技のトップアスリートを歓迎し、市民の皆さんで温かく応援しましょう!

競技会場は、平成30年11月9日現在、松本市での陸上競技のほか、次の種目が県内各地で内定しています。2020年度末までには、全ての競技が内定する予定です。



私たちはスポーツ振興くじ
助成を受けています。

提供:長野県教育委員会事務局国体準備室

発行 (一財)松本体育協会
〒390-0801 長野県松本市美須々5-1 松本市総合体育館内
Tel 0263-32-7056 Fax 0263-32-7452 E-Mail:matsutaikyo@po.mcci.or.jp



会長あいさつ



(財)松本体育協会
会長 菅谷 昭

体協まつもとNo.28の発行にあたりまして、ごあいさつを申し上げます。
長い冬もまもなく終わりを迎え、ウインタースポーツから春夏のスポーツシーズンがやってきていることを感じています。
さて来年の東京オリンピック・パラリンピック、2027年の長野国体、第3回を迎える松本マラソンの開催、そして地元プロサッカーチームの活躍など、地域のスポーツをめぐる機運が大いに高まってきています。構造的な少子化と高齢化、また社会のスポーツに対する関心が日々変化をしているなかで、市民の皆様がそれぞれの立場でスポーツに関わっている姿勢こそが、本市の活発なスポーツ推進の原動力になっていることであると心から実感しています。
松本体育協会も、松本市を代表する地域スポーツ団体として、皆様とともに、スポーツを生涯にわたり親しむことができる社会の実現、そして人とのつながりを深め合いながら生きがいのある日々を過ごせる環境づくりを行ってまいりたいと考えています。今後とも引き続きご協力をよろしくお願い申し上げます。

第3回松本マラソン

第2回松本マラソンは台風24号のために残念ながら中止となりましたが、マラソン開催準備に協力・応援していただいた市民の皆様から感謝します。第3回松本マラソンは10月6日(日)に開催されます。「健康寿命延伸都市・松本」によりふさわしい大会となりますように、引き続きご支援をお願いいたします。

+30分

制限時間が6時間になりました!



第3回 松本マラソン

2019年10月6日(日) 8:30スタート

3月2日(土) 午前10時エントリー受付開始(先着順)

マラソンの部(42.195km)

- 松本長距離競走路(日本陸上競技連盟公認)
- スタート: 松本市総合体育館前(松本市美須々)
- フィニッシュ: 信州スカイパーク陸上競技場(松本市今井)
- スタート 午前8時30分(制限時間6時間)
- 参加定員 10,000人
- 参加料金 10,800円 ※別途手数料
- 参加資格 大会当日18歳以上の男女(高校生は除く)

ファミリーランの部(2km)

- 信州スカイパーク陸上競技場および同公園内
- スタート 午前9時(制限時間20分)
- 参加定員 250組500人
- 参加料金 大人1名・子供1名の組 3,240円
大人1名・子供2名の組 4,320円 ※別途手数料
- 参加資格 大会当日18歳以上の保護者と小学生のペア(親子でなくても可)

申込方法 3月2日(土)午前10時から先着順

- ① インターネット(ランネット)
 - ② ゆうちょ銀行・郵便局から所定の申込用紙で振替
- 詳細は、大会ホームページをご確認ください。

ボランティアスタッフ募集

第2回大会にご協力いただいた皆様ありがとうございました。第3回大会を成功させるためにも、ぜひ皆様のお力添えをいただきますようよろしくお願いいたします。

- 活動日=10月6日(日) ※活動時間は場所によって異なります
- 説明会=いずれか1回に必ずご参加ください。

- 会 場: 松本市総合体育館
- 日 程: 8月21日(水) ①15:00~16:30
②19:00~20:30
- 8月22日(木) ①15:00~16:30
②19:00~20:30
- 8月24日(土) 10:00~11:30
- 9月 8 日(日) 10:00~11:30



- 活動内容例
 - ・ コース整理員
 - ・ ランナーへの給水
 - ・ スタート、フィニッシュ会場係
 - ・ コース沿道応援団体(演奏・ダンス等)
- 問い合わせ 松本マラソン実行委員会事務局
TEL 0263-32-3600 FAX 0263-32-3838
ホームページ matsumoto-marathon.jp

松本市スポーツ少年団員募集

松本市スポーツ少年団は、「1人でも多くの青少年にスポーツのよろこびを」を目的に創立され、市内各地で活動しているスポーツ団体です。スポーツを通じた青少年の健全な育成を図り、全単位団合同で交流大会や社会奉仕活動なども行っています。一緒にスポーツを始めてみませんか？

◇対象 主に小学生(中学生・高校生・幼児が参加できる団もあります。)

◇申込先は、松本市スポーツ少年団事務局へお問い合わせください。

◇松本市スポーツ少年団事務局

〒390-0801 松本市美須々5-1 松本市総合体育館(一財)松本体育協会内

TEL 0263-32-7056 FAX 0263-32-7452 E-MAIL matsutaiky@po.mcci.or.jp



競技	単位団名	対象	練習日・練習時間	会場
サッカー	筑摩野サッカー	芳川・寿小学校区	木曜日19時～21時/土曜日9時～12時/日曜日13時～16時	筑摩野中学校
	鎌田サッカー	鎌田小学校区	日曜日 午前中	鎌田小・鎌田中学校
	旭町サッカー	旭町・附属小学校区	土・日曜日 午前中	旭町小・附属小
	筑摩イレブンサッカー	筑摩・並柳・中山・源池小学校区	土・日曜日 8時30分～11時30分	筑摩小学校 他
	松本東サッカー	山辺小学校区	水・金曜日19時～21時/土・日曜日9時～12時	山辺小・山辺中学校
	松本松島FC	島内小学校区	日曜日	島内小学校
	松本北サッカー	本郷・岡田・四賀小学校	水曜日 19時～21時/土・日曜日 9時～	本郷小学校 他
	開智サッカー	田川・開智・附属小学校区	土・日曜日 9時～17時	開智小学校 他
	松本エスティーロ	島立・芝沢・島内小学校区	カテゴリーごと	島立小学校
	明善サッカー	明善・中山・寿小学校区	土曜日 午前中 or 午後/日曜日 午前中	明善中学校 他
	南松本サッカー	開明小学校区	土・日曜日 9時～12時	開明小学校
	松本清水FC	清水・源池小学校区	土・日曜日 午前・午後	清水中学校 他
	菅野サッカー	菅野・今井・二子小学校区	2・4土曜日 日曜日 9時～11時30分	菅野小学校 他
松本市波田サッカー	波田・安曇小学校区	土・日曜日 9時～12時	波田小学校	
バレーボール	松本ファイターズ	市内全域(男子のみ)	木曜日19時～21時/土・日曜日 9時～12時	本郷小学校 他
	松本ブルーウィングス	市内全域(女子のみ)	水・木曜日 19時～21時/土曜日 18時～20時/日曜日 9時～12時	明善小学校 他
	松本清水V.B.S	市内全域(女子のみ)	水・土・日曜日 2～3時間	清水小学校 他
	松本ヴィガエンジェルス	市内全域(女子のみ)	水・金曜日 18時30分～21時 土・日曜日 9時～15時	芝沢小学校
	松本マーヴェラス鎌田	市内全域(女子のみ)	水・木曜日 19時～21時/土曜日 17時～21時/日曜日 半日	島立小学校 他
	松本ヴィガフェニックス	市内全域(男子のみ)	水・金曜日 19時～21時/土・日曜日 午前 or 午後 半日	芝沢小学校
	梓川クラブ	梓川小学校区(男女)	火・木曜日 19時～21時/土曜日 19時～21時30分	梓川中学校
	波田レインボーJ.V.C	市内全域(男女)	木・金曜日 19時～21時/土曜日 14時～18時/日曜日 13時～17時	波田小学校講堂
ミニバスケットボール	松本北部(男子)	本郷・岡田・附属・旭町・四賀小学校区	火・金曜日 19時～21時/土曜日 18時30分～21時/日曜日 13時～16時30分	岡田小学校
	松本北部(女子)		金曜日 19時～21時/土曜日 13時～16時30分/日曜日 9時～12時30分	岡田小学校
	松本清水(男子)	山辺・清水・源池・開智小学校区	水・金曜日 19時～21時/土・日曜日 9時～12時 or 13時～16時	開智小学校 他
	松本清水(女子)		火曜日 18時30分～20時30分/土曜日 13時～17時	山辺小学校
	松本鎌田(男子)	鎌田・島内・開明・田川小学校区	火・木曜日 2時間/土・日曜日 4時間	鎌田小学校 他
	松本鎌田(女子)		火・木曜日 19時～21時/土・日曜日 13時～17時	鎌田小学校 他
	松本筑摩(男子)	筑摩・並柳・源池小学校区	火・木曜日 19時～21時/土・日曜日 午前中 or 午後	筑摩小学校 他
	松本筑摩(女子)		金・土・日曜日・祝日 2～3時間	筑摩小学校 他
	松本南部(男女)	寿・芳川・明善・今井小学校区	月・火・金曜日 19時～21時/日曜日 9時～17時	寿小学校 他
	松本菅野(男女)	菅野・二子・島立・芝沢小学校区	土・日曜日 祝日 9時～12時30分 or 12時30分～16時	菅野小学校
	松本西部(男子)	波田・梓川・朝日・山形小学校区	火・木・土曜日 2～3時間時間	梓川体育館
松本西部(女子)		火・木・土曜日 約2時間	波田小学校講堂	
軟式野球	山辺	市内全域(男女)	土・日曜日・祝日 13時～17時	入山辺運動広場 他
	惣社少年野球	清水・岡田・源池小学校区(男女)	土・日曜日・祝日 9時～16時	蚕糸公園グラウンド
野球	波田少年硬式野球	波田・梓川小学校区(男女)	水曜日 18時～21時/土・日曜日 9時～17時	下島グラウンド
卓球	JUPIC	市内全域(男女)	月～金曜日 19時15分～21時/土・日曜日 15時～17時(活動日:自由)	波田・ファン卓球センター
ゴルフ	松本ゴルフ	市内全域(男女)	水曜日 17時～19時	松本中央ゴルフセンター
羽球	松本市波田バドミントン	市内全域(男女)	土曜日 9時30分～12時	波田体育館 他
乗馬	松本乗馬	市内全域(男女)小学3年生以上	土曜日 8時30分～12時	松本市馬術競技場
合気道	松本市合気道	市内全域(男女)	水曜日 19時～20時30分/日曜日 8時～10時	水曜日:柔剣道場/日曜日:千帆の館
	龍昌寺合気道	市内全域(男女)	金曜日 小学生:17時～18時 中学生:19時30分～21時	龍昌寺本堂
なぎなた	なぎなた田川	市内全域(男女)	金曜日 19時～21時	田川小学校体育館
少林寺	少林寺拳法松本美ヶ原	市内全域(男女)	水・土曜日 19時～20時/金曜日 9時～21時	水曜日:山辺中柔剣道場/金曜日:企業体育館/土曜日:松本市柔剣道場
	松本市島内空手道	市内全域(男女)	月・水・金曜日 18時～19時	公和館空手道場
	蟻ヶ崎空手道	市内全域(男女)	金曜日 小学生:19時～20時15分 中学生:20時30分～21時30分	白板地区公民館 他
	浅間空手道	市内全域(男女)	火・木曜日 小学生:19時～20時 中学生:20時15分～21時30分	本郷公民館 他
	みやた西空手道	市内全域(男女)	月～土曜日 17時15分～	曜日で会場が異なる
	笹部空手道	市内全域(男女)	水曜日 19時30分～20時45分	西部体育館
	武道空手松本少年クラブ	市内全域(男女)	月～金曜日 18時～19時	月曜日:芳川公民館/火・水・木曜日:空手道神道会/金曜日:内田道場 松本市柔剣道場
	松本市南松本空手道	市内全域(男女)	水・金曜日 19時30分～21時	南松本二丁目集会所
	和田空手道	市内全域(男女)	火・木曜日 18時～19時	芝沢体育館 他
	波田中央空手	波田小学校区(男女)	火・金曜日 19時～21時	波田体育館剣道場
	森口空手	市内全域(男女)	水・土曜日 19時～21時	波田小学校講堂
	神田空手道	市内全域(男女)	火・木曜日 18時30分～20時	神田公民館

加盟団体の紹介

松本体育協会は、競技団体(31団体)、武道団体(12団体)、レクリエーション団体(5団体)、地区団体(35団体)の83団体により構成されています。このうち地区団体である地区体育協会は、全国でも数少ない地域住民により構成された体育団体として大きな特色を持ち、平成2年に当時の市内29全地区において地区体育協会の設立加盟が完了後、以降松原、四賀、梓川、安曇、奈川、波田の6地区の加盟を経て35地区全ての地区体育協会が加盟し現在に至っています。

市民体育大会への参加や、各地区での生涯スポーツイベント開催など、幅広く地域のスポーツ振興を担っており、今回は、白板地区体育協会の特色ある活動内容をご紹介します。

白板地区体育協会

白板地区は14町会から構成されています。南は女鳥羽川が田川と合流する、昔犀川通船の船着き場のあった白板南町会から北へ奈良井川に沿って進み、縄文時代からの史跡も残る本村町会を経て市民憩いの場、城山公園を含むアルプス公園の中ほど、放光寺町会までの南北に長い地籍です。

平成元年、当時松本市連合町会長の丸山勝人氏(故人)が、他地区にはある『地区体育協会』が白板地区にまだないため、是非地区体育協会をつくろう、と呼びかけ、今の組織の原点となる申し合わせ(町会長の一人が会長を、他の13人の町会長が副会長を務め、各町会から体育部長(理事)1名を選出する)により、当時27地区であった松本市にあって23番目に地区体育協会が誕生した。

白板地区体育協会では、理事会の互選で理事長を選任し、実務を執行しています。各町会の体育部長も任期終了後、副理事長・理事長補佐として体協に残り、運営を支えてくれる人も多くいます。

また、理事の中から松本体育協会生涯スポーツ指導者や総合型スポーツクラブの指導者が生まれ地区公民館・福祉ひろば・各種団体が共催として事業を展開、右表の様にスポーツをとおして、地域の健康づくりに貢献しているのが大きな特徴です。

提供：白板地区体育協会

平成30年度 白板地区体協の年間行事紹介

5月20日(日)
第18回白板地区大運動会
新橋グランド 雨天中止

6月24日(日)
ゲートボール体験会
新橋ゲートボール場



7月8日(日)
レクリエーションフェスティバル
丸ノ内中学校体育館

7月22日(日)
マレットゴルフ体験会
アルプス公園



8月11日(土) 公民館に泊まろう
白板地区公民館

9月2日(日) 春日杯グランドゴルフ
新橋グランド



10月7日(日) 松本市民体育大会
軟式野球・ソフトバレーボール・ゲートボール・卓球

10月28日(日) ソフトバレーボール体験会
丸ノ内中学校体育館

11月4日(日)
酒井先生の健康ウォーキング



11月18日(日) 卓球懇親会
白板地区公民館



12月16日(日)
クリスマス会
白板地区公民館

2月17日(日)
ボーリング大会



松本市体育施設の改修情報

建設から一定の年数が経過した体育館の大規模改修工事が進められています。

本年度は、神林体育館と里山辺体育館について、照明のLED化、トイレの洋式化及び外壁塗装などが行われ、全面的なリニューアル工事が完了しました。

次年度は、西部体育館と波田体育館の大規模改修工事が予定されています。大規模改修と並行して、バスケットゴールや照明灯の落下防止のための工事も行われており、利用者が安心・安全に利用できるスポーツ施設の環境整備が進められています。

提供：松本市文化スポーツ部スポーツ推進課



生涯スポーツ指導者を派遣します

地域に密着した生涯スポーツ、レクリエーション指導を行う生涯スポーツ指導者を派遣しています。当協会の開催する「生涯スポーツ指導者養成講習会」を修了した生涯スポーツ指導者が、各種生涯スポーツのイベントや、親子レクリエーションなど、楽しくわかりやすい指導をいたします。ぜひご活用ください。

◇対応種目 ニュースポーツ指導、ウォーキング指導、レクリエーション指導、ストレッチ指導など

◇お申込み・お問い合わせ 松本体育協会事務局(TEL32-7056・松本市総合体育館内)

または松本体育協会ホームページ ※派遣申し込みフォームがあります。



神谷勝則氏の講演を開催しました

新年合同集会 1月23日(水) 講演「これまでの指導とこれからの指導」



講師 日本テニス協会公認S級エリートコーチ 神谷勝則氏

杉山愛さんの幼少期をはじめ、数多くのプロテニスプレイヤーの指導にあられた、神谷勝則さんをお招きし、松本体協加盟団体を対象に講演をしていただきました。ご自身の豊富なテニス指導経験と指導論をもとに、社会の変化に応じた効果的なスポーツ指導とトレーニングの方法など、地域スポーツ指導者のレベルアップにつながる有益なお話を聞かせていただきました。

大判プリントサービスをご利用ください

大きい印刷物の作成サービスをご利用ください!

各種スポーツ大会や、式典等で使用する横断幕・垂れ幕・組合せ表等の作成印刷サービスです。

低料金を提供いたしますので、どうぞご利用ください。

◇内容 ・簡易横断幕、演題、垂れ幕、組合せ表、ポスター等のデザイン・作成印刷
・サイズは長辺6m、短辺60cmまでの間で自由に指定できます。

◇作成例

◇料金 普通紙長辺50cmにつき900円

◇その他 詳細は、松本体育協会ホームページをご覧ください。

◇お申込み・お問い合わせ 松本体育協会事務局(TEL32-7056・松本市総合体育館内)

または松本体育協会ホームページ ※申し込みフォームがあります。

〇〇杯体育大会開会式

賛助会員を募集中です

松本体育協会・松本市スポーツ少年団では、スポーツを通じた市民の健康維持増進・競技力向上・青少年の健全育成のために諸事業を行っています。松本市のスポーツ活動の原動力として、スポーツを愛する皆様のご支援をお願い申し上げます。賛助会員には、ララ松本・松本城ほか文化施設入場の割引や、市内スポーツ用品店での割引などの特典があります。詳しくは松本体育協会ホームページをご覧ください。

松本体育協会・松本市スポーツ少年団賛助会員ご芳名(順不同・敬称略)

【団体】 本郷体育協会ソフトバレーボールクラブ 松本水泳協会 中山体育協会 田多井薬局 松本エアロビクス協会
松本社交ダンス協会 松本市ソフトボール協会 松本ペタンク連盟 松本柔道協会 長野県軟式野球連盟松本支部
松本市なぎなた連盟 寿台体育協会 松本市グラウンド・ゴルフ協会 松筑剣道連盟 島内体育協会 松原体育協会
松本市ソフトテニス協会 アルプスシャツ(株) (株)ダスキン・ナンシン 松本バスケットボール協会 松本マレットゴルフ協会
松本民謡連盟 白板地区体育協会 長野県ボウリング連盟松本支部 松本市ママさんバレーボール連盟
松本テニス協会 鎌田地区体育協会 NPO 総合体操クラブ Wing 長野菅公学生服松本営業所 (有)ゲンセン
(株)テレビ松本ケーブルビジョン (株)市民タイムス

【個人】 小山 啓三 山田 巻義 小林 正樹 高橋 明男 内山 稔 大野田 徹夫 中原 信一 吉崎 鶴代 滝澤 茂門 西原 友昭
山本 博子 中原 澄子 穂高 美保子 笹山 健一 中田 幸男 百瀬 公基 岡本 国昭 下村 幸雄 原畑 幸生 市川 巖
宮下 忠興 鳥羽 良武 五味 秀彦 倉科 晶夫 横林 和俊 馬瀬 吉秀 山本 一彦 小岩井 尚直 原野 隆行
深瀬 賢一 進藤 薫 望月 尊 野竹 俊克 下川 泰秀 松山 浩明 飯沼 光永 青柳 光彦 小原 賢二 金田 忠雄
中塚 良雄 奈良井 功 井上 智裕 深澤 和紀 中野 学 早川 健治 巢山 哲郎 丸山 公規 木村 潤 小出 智
百瀬 敏昭 土田 考康 西澤 哲也 上條 定 白鳥 光明 古畑 公幸

松本市総合体育館ミズノスポーツ教室 参加者募集

松本市総合体育館(指定管理者:ミズノ・松本体育協会グループ)で開催するスポーツ教室をご案内します。

随時受付中、お気軽にご参加ください。

お申込み・お問い合わせ 松本市総合体育館(TEL32-1818・8:30-20:00)

教室名	内容	対象	定員	日時・会場	料金	持ち物
ミズノ スポーツ教室	運動の楽しさを、遊びを通じて体験します。 鉄棒・跳び箱、縄跳びなど	小学生	20人	月曜日 17:30-18:30 第2トレーニング室	1か月 3,240円	屋内シューズ タオル 持ち物
ミズノ バドミントン教室	初心者でも安心! ミズノ公認コーチが教えます。	16歳以上の男女	20人	月曜日 11:00-12:30 メインアリーナ	1か月 3,240円	屋内シューズ タオル ラケット (ラケットレンタルあり)
ミズノ バスケットボール スクール	信州ブレイブウォリアーズ のアカデミーコーチが指導します	小学生	20人	水曜日 17:10-18:40 メインアリーナ またはサブアリーナ	入会金3,240円 1回1,080円	屋内シューズ タオル 持ち物 バスケットボール

松本体育協会ツイッター

松本体育協会ツイッター公式アカウント運用中です。
スポーツ大会・スポーツ教室・各種スポーツイベントなど松本地域のスポーツ情報を幅広くお知らせしています。

フォロワー募集中!
ツイッターアカウント
@matsumototaiky



体協まつもとへのご意見をお寄せください

体協まつもとNo.28の内容についてアンケートにご協力ください

松本体育協会ホームページ「体協まつもと市民アンケート回答フォーム」からご意見をお寄せください。(3月11日まで)

誰もが世界一になれるわけでもない
誰もが日本代表になれるわけでもない
それでも人はスポーツをする
昨日の自分に追い越されないために
明日の自分を追い越すために
スポーツに鍛えられた人生は
勝っても負けても きっと負けない
スポーツは、自分を超越するためにある。

スポーツくじ

スポーツくじ(toto・BIG)の収益は、日本のスポーツを育てるために使われています。
www.toto-dream.com www.toto-growing.com
●19歳未満の方の購入又は譲り受けは法律で禁じられています。払戻金も受け取れません。運営・販売:独立行政法人日本スポーツ振興センター